



**STŘEDNÍ PRŮMYSLOVÁ ŠKOLA  
Z E M Ě M Ě Ř I C K Á  
GEOGRAFICKÉ GYMNÁZIUM**

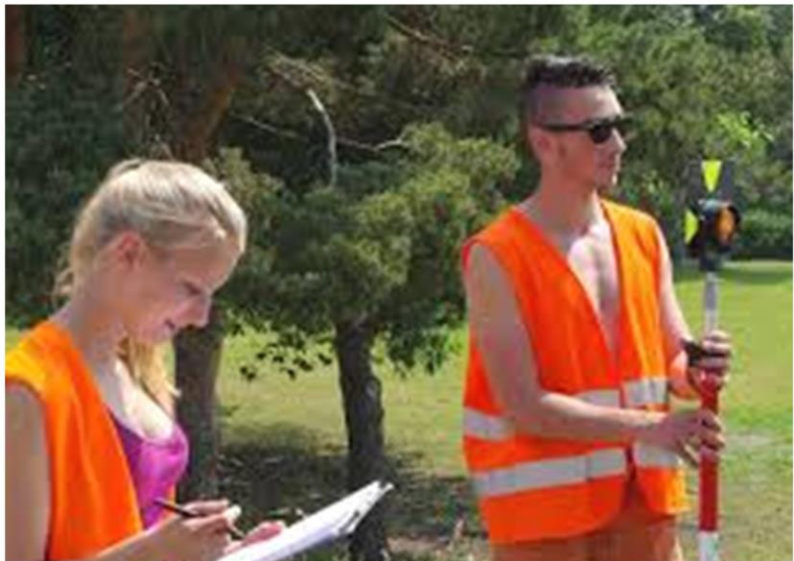




**Zajímá vás  
zeměpis a mapy?**



**Chtěli byste studovat  
ve škole i v terénu?**





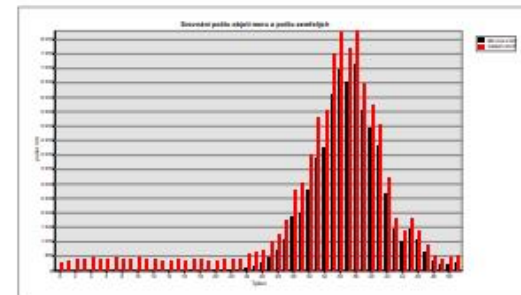
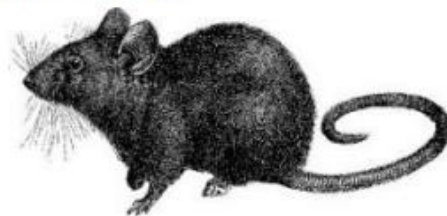
**Na naši škole máte možnost ...**



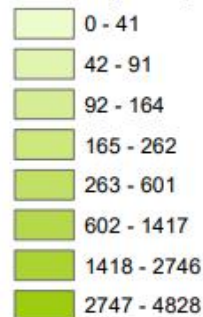
# Naučíme vás tvořit mapy ...

## Velký londýnský mor roku 1665

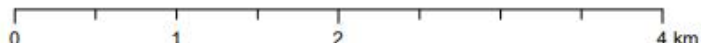
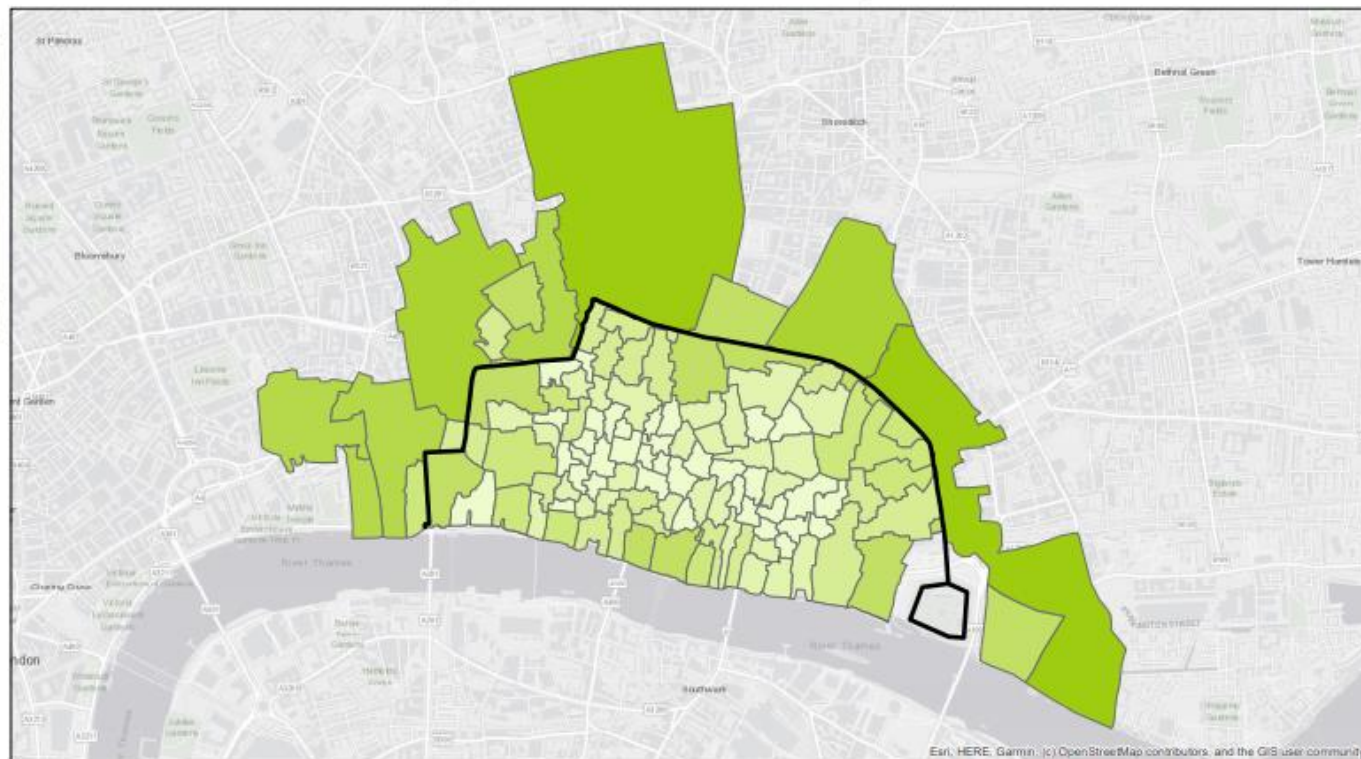
Velký londýnský mor byl v roce 1665 posledním rozsáhlým výskytem moru v Anglii. Nákaza se nejdříve vyskytovala v Nizozemí a předpokládá se, že do Londýna se dostala nákladní loď koncem roku 1664. Na základě králova rozkazu předkládaly všechny farnosti týdenní zprávy o počtu pohřbů ve svém území, a uváděly také, v kolika případech se jednalo o smrt v důsledku moru.



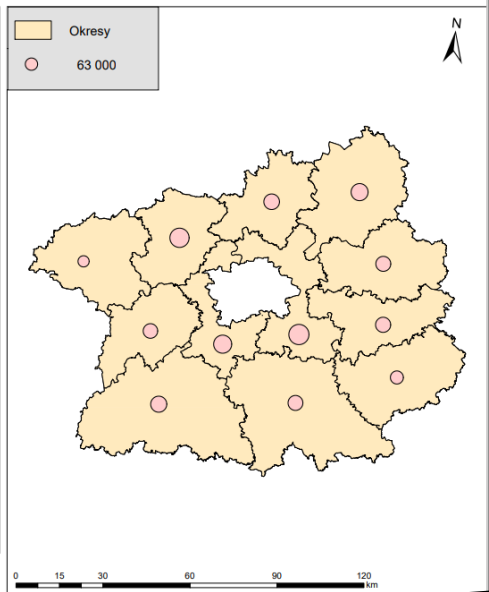
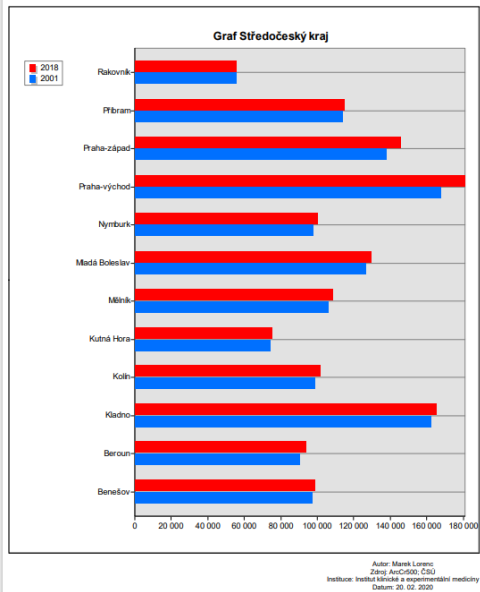
### Morové pohřby



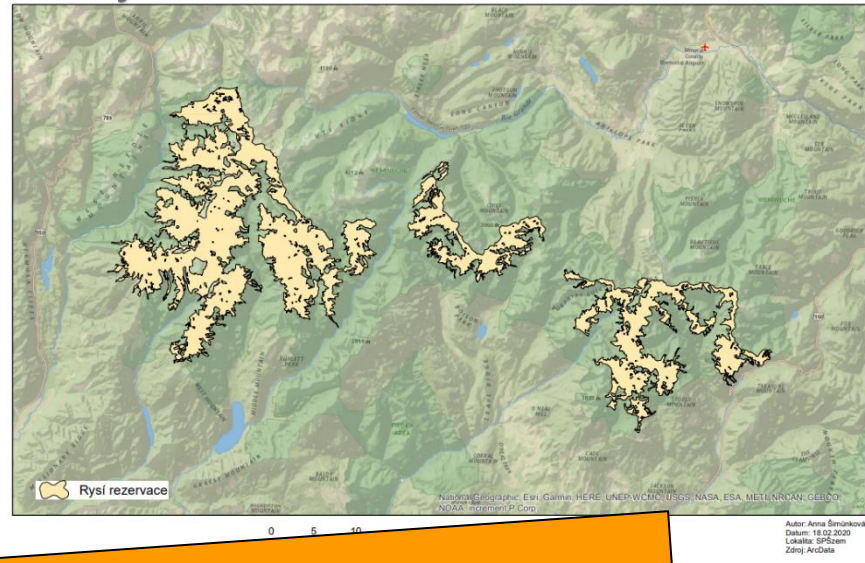
— Londýnské hradby



# Počet obyvatel v okresech středočeského kraje za roky 2001 a 2018

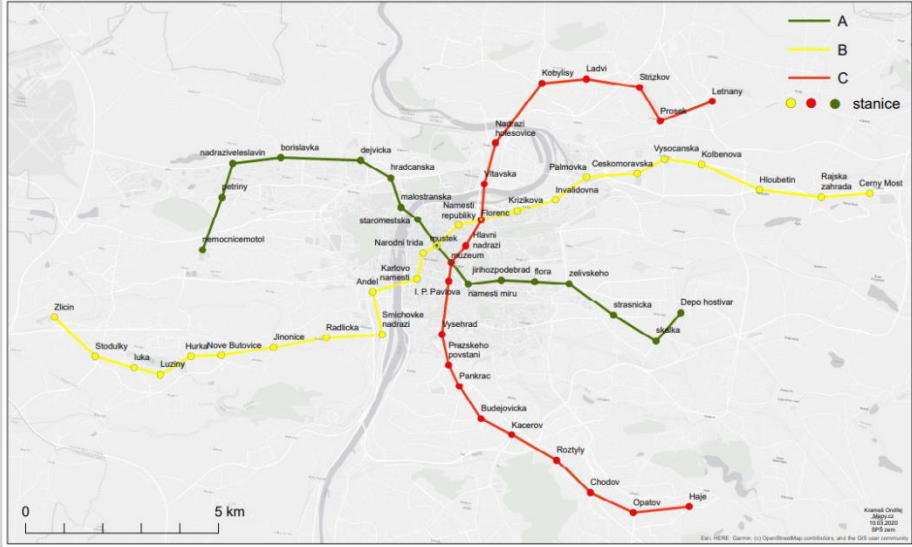


# Rysí rezervace v USA

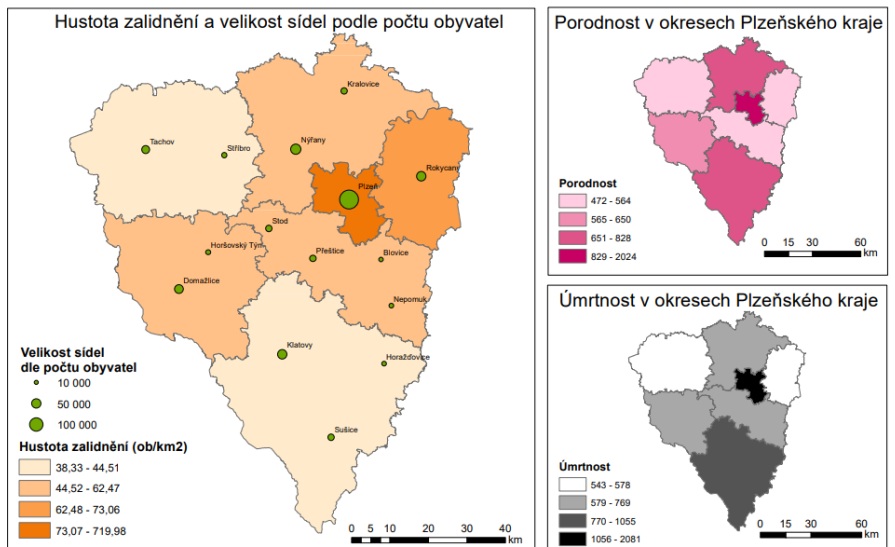


**Naučíme vás tvořit mapy ...**

## PRAŽSKÉ METRO



## Statistické údaje Plzeňského kraje



**Nabízíme 2 čtyřleté maturitní obory:**

## **Geodézie a katastr nemovitostí**



**STŘEDNÍ PRŮMYSLOVÁ ŠKOLA ZEMĚMĚŘICKÁ**

nabízí od školního roku 2021/2022



geodet  
si umí najít cestu

čtyřletý studijní obor

## **Geodézie a katastr nemovitostí**

### **Co nabízíme?**

- připravujeme budoucí měřiče a odborníky v oblasti geodézie, kartografie, fotogrammetrie, geografických informačních systémů a katastru nemovitostí
- zaměření studia: **geodézie**  
**geografické informační systémy**
- studium zakončeno maturitní zkouškou
- absolventi se uplatní ve stavebních a geodetických firmách, na katastrálních, pozemkových i obecních úřadech
- práce v terénu i s vysoce specializovaným softwarem
- spolupráce s odbornými institucemi, praxe ve firmách

PŘIHLÁŠKY PODÁVEJTE DO 1. BŘEZNA 2021

PRO VÍCE INFORMACÍ NAVŠTIVTE [WWW.SPSZEM.CZ](http://WWW.SPSZEM.CZ)

**Nabízíme 2 čtyřleté maturitní obory:**

## **Geografické gymnázium**



**STŘEDNÍ PRŮMYSLOVÁ ŠKOLA ZEMĚMĚŘICKÁ**

otevívá od školního roku 2021/2022 nový

geograf  
se v životě neztratí



čtyřletý studijní obor

## **Geografické gymnázium**

### **Co nabízíme?**

- komplexní středoškolské vzdělání zakončené maturitní zkouškou se zaměřením na fyzickou, sociální i regionální geografii, kartografii, demografii, ochranu životního prostředí, geografické informační systémy (GIS) či dálkový průzkum Země
- teoretické předměty doplněné praktickými cvičeními
- dva cizí jazyky
- specializované učebny a vybavení
- příjemné prostředí malé školy
- spolupráce s odbornými institucemi

PŘIHLÁŠKY PODÁVEJTE DO 1. BŘEZNA 2021

jediný  
obor svého druhu  
v Česku

PRO VÍCE INFORMACÍ NAVŠTIVTE [WWW.SPSZEM.CZ](http://WWW.SPSZEM.CZ)





[www.spszem.cz](http://www.spszem.cz)